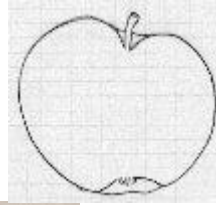
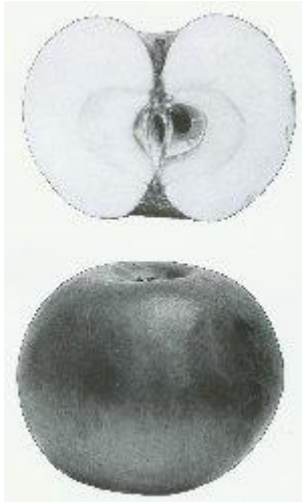


# ECARLATE d'ETE

FICHER CHOISEL 2001-2006.



Mas, Le Verger, t.5, 1868, n°30.



Apples of New York, 1905, Sa Beach. Merci Alain Rouèche.

ORIGINE: Anglaise, avant 1800. Signalée en Allemagne en 1809 par Diel. Cultivée à Angers chez Leroy mais peu connue en France.

SYNONYMES: Scarlet Peärmain (encore à Brogdale en 1993), Diel, Kernobstsorten, 1809, t.10, p.111, et Lindley), Scharlachrothe Parmane (Diel et Mas), Oxford, s Peach : Pomme Pêche d'Oxford (Elliott), Bell s Scarlet Pearmain, Pearmain écarlate (Mas), . Ne pas confondre avec Ecarlate d'Hiver.



W.Lauche Deutsche Pomologie 1880.

NOTE : Description différente....probable confusion de Lauche.

**MATURITE.CONSOMMATION:** Août.septembre.(jusqu'en octobre à Brogdale).

**FORME:** Moyenne, plus large, conique ou non, asymétrique.

**EPIDERME:** Fond jaunâtre, presque tout rouge sombre côté ombre, et rouge cramoisi brillant côté insolation. Lenticelles grises.

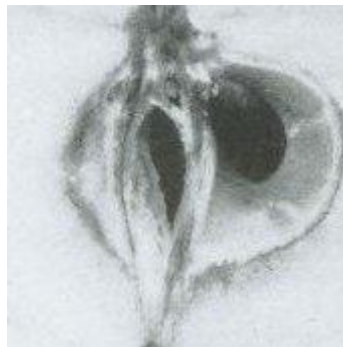
**CUVETTE du PEDONCULE:** Etroite et assez profonde.

**PEDONCULE:**Longueur et diamètre moyens; dépasse un peu du sommet.

**CUVETTE de L'ŒIL:** Large, moyen profond, plissée au minimum.

**ŒIL:** Moyen, ouvert ou mi clos.

**CHAIR:** Blanchâtre, fine et croquante, bien juteuse, sucrée, bonne.



**LOGES à PEPINS:** Mi closes à ouvertes, feutrées.



Ici selon Diel et Lucas, 1855 :

**CARACTERES PARTICULIERS:**

**OBSERVATIONS:**Arbre peu vigoureux. Lenticelles sur rameaux grandes, nombreuses. Yeux tout collés à l'écorce.

**BIBLIOGRAPHIE:**Diel, Kernobstsorten, 1809, t.10, p.111. Lindley, Guide to the orchard and kitchen garden, 1831, p.33, n°62. Elliott, Fruit book, 1854, p.157.The Book of Apples, J.Morgan, A.Richards, 1993, the Brogdale Hort. Trust.p.258. : A.Leroy, Dictionnaire de Pomologie,1873,n° 151.(croquis ici).- Mas, Le Verger,T.5,n°30,1868. W.Lauche. Apples of New York, 1905 Beach, Merci Alain Rouèche.

**REFERENCES :** Choisel.